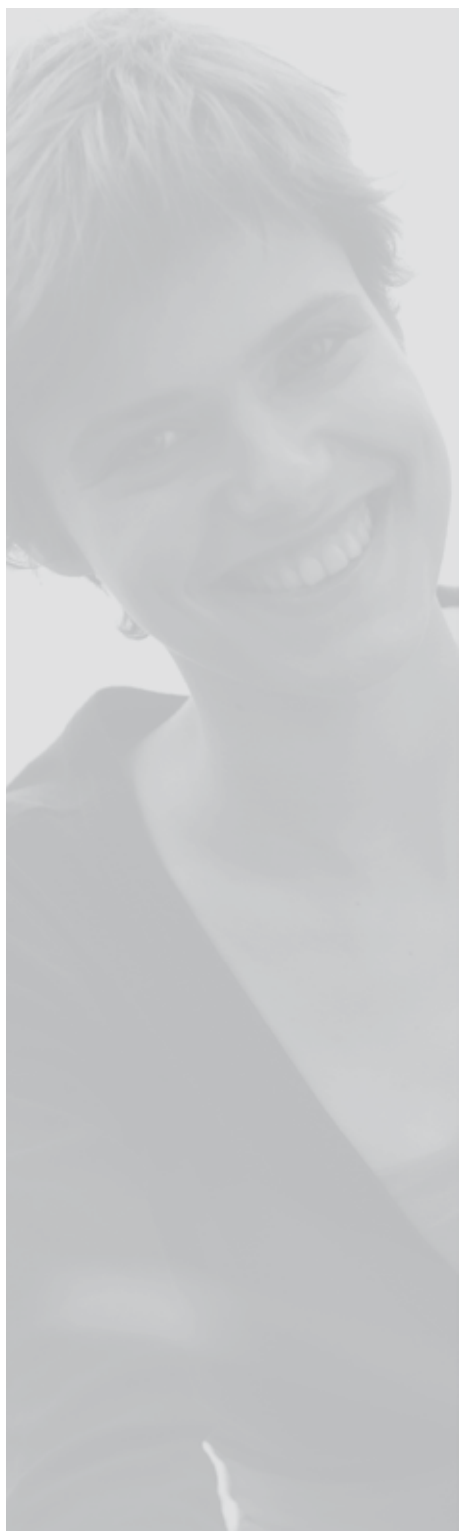




École de l'Entrepreneuriat en Économie Sociale (EEES)

formation qualifiante de dirigeants



Cycle qualifiant de formation des dirigeants d'entreprise de l'économie sociale

Objectif de formation

Ce cycle vise le développement de la compétence managériale des dirigeants d'associations, coopératives ou mutuelles, pour une performance économique et sociale de leur entreprise.

Objectifs pédagogiques

- **Conduire** le développement stratégique de l'entreprise au cœur de son environnement socio-économique et politique.
- **Animer** les instances de gouvernance et fédérer les acteurs autour du projet collectif.
- **Piloter** et gérer son entreprise en articulant les dimensions économiques et sociales.

Public

Dirigeants et cadres dirigeants, salariés ou administrateurs, responsables de service, cadres en construction de projet ou en recherche d'emploi dans le secteur.

Méthodes et démarches

Le parcours de formation est construit à partir du bilan entrepreneurial de chaque entreprise et du dirigeant.

Constitué de modules thématiques, il est articulé autour de la « recherche-action » et d'analyses de pratiques managériales.

Une validation des compétences est réalisée à l'issue du cycle de formation pour accéder à une reconnaissance de niveau 1.

Nombre de participants maximum

14 personnes

Intervenants

Équipe pluridisciplinaire sur les différents domaines du management appliqués au sein des entreprises de l'économie sociale.

Dates et durée

Le parcours complet du cycle de formation de dirigeants d'entreprise de l'économie sociale est de 385 h (55 jours) et se déroule sur 18 mois à raison de 4 jours par mois.

Prochaine promotion

3^{ème} trimestre 2010

Lieu

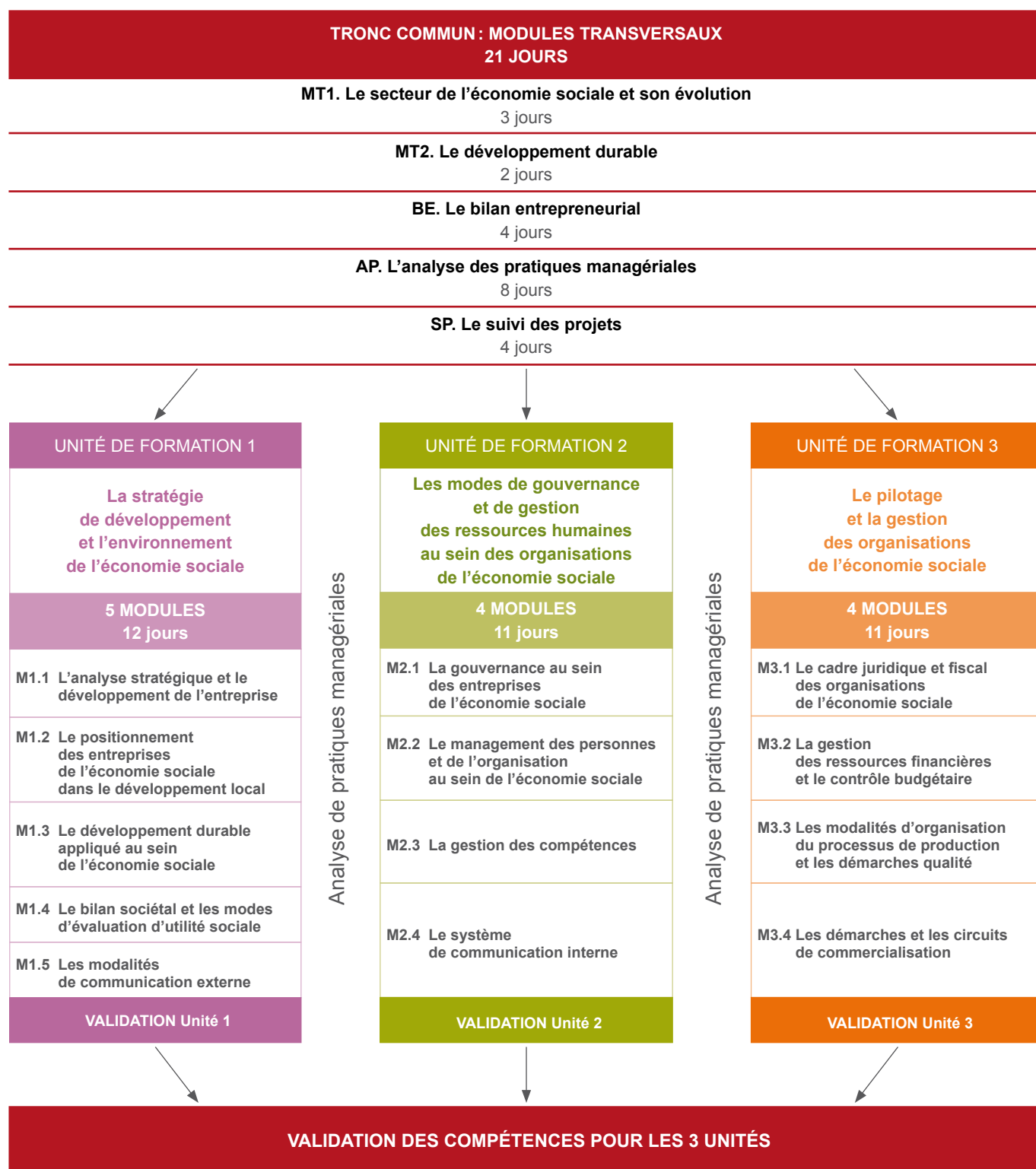
Montpellier et région Languedoc-Roussillon

Coût

10 150 euros HT / 12 139,40 TTC



Organisation et contenu pédagogique



Renseignements et inscriptions (contenu des formations, démarche de financement...)

contact@ecole-ees.coop ■ 04 67 06 82 59

Claire Laget : directrice – Marie-May Bernard-Céra : assistante administrative